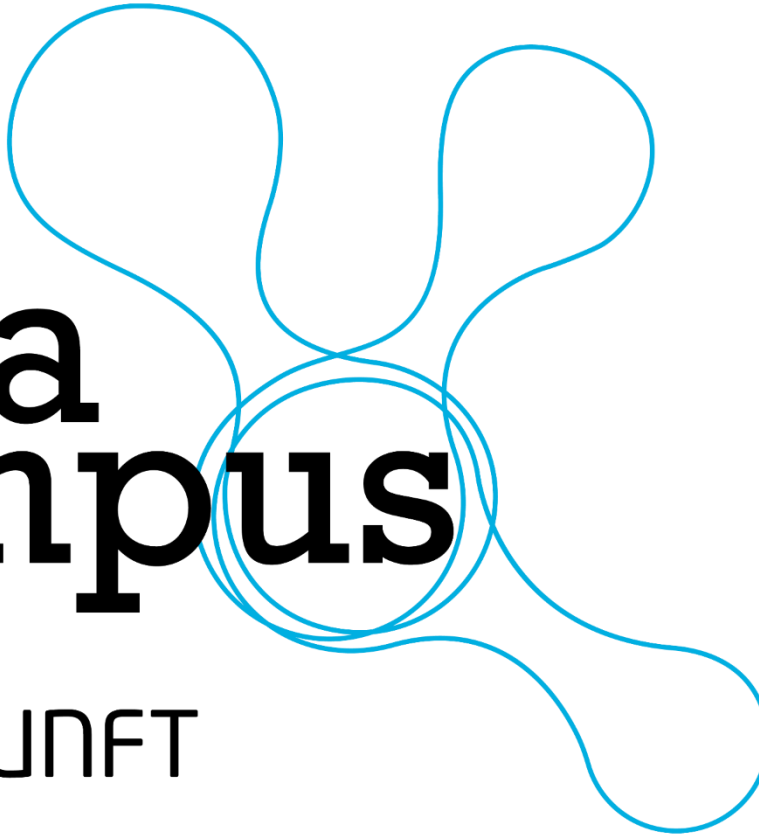


# beta campus

KEIMZELLE  
DER ZUKUNFT



Mit Unterstützung von Land und Europäischer Union



Europäischer  
Landwirtschaftsfonds für  
die Entwicklung des  
ländlichen Raums:  
Hier investiert Europa in  
die ländlichen Gebiete.

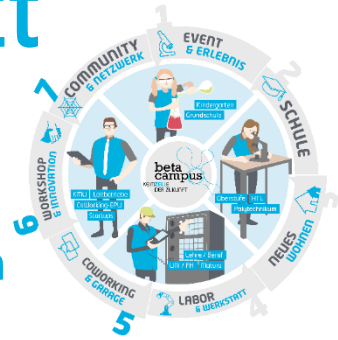


# Beta-Campus: KeimZELLE der Zukunft

....schafft Begeisterung für technische Berufe, erhöht die Anzahl der Auszubildenden (SchülerInnen, Lehrlinge, StudentInnen) und bringt junge Menschen in die Region.

.... ist Schaufenster, Arbeits- und Experimentierraum und gemeinsam mit Betrieben der Region auch Drehscheibe und Begegnungsraum.

.... ist der attraktive Ort für Inkubation, Neugründung, Innovation, Forschung, Vernetzung und Community und steigert damit die Innovationskraft der Region.





# Der Standort

Ehemaliges Bene-Werk in Waidhofen a/d Ybbs



Vollversion  
bis 2022

Beta Version seit  
2018 in Betrieb



# Kooperationspartner



# Verein | Vorstand



**Thomas Welser** | Welser Profile GmbH  
Obmann

**Christoph Hochstrasser** | Hochstrasser.io  
Schriftführer

**Willibald Hilbinger** | duomet GmbH  
Obmann Stv.

**Werner Pumhösl** | Seisenbacher GmbH  
Schriftführer Stv.

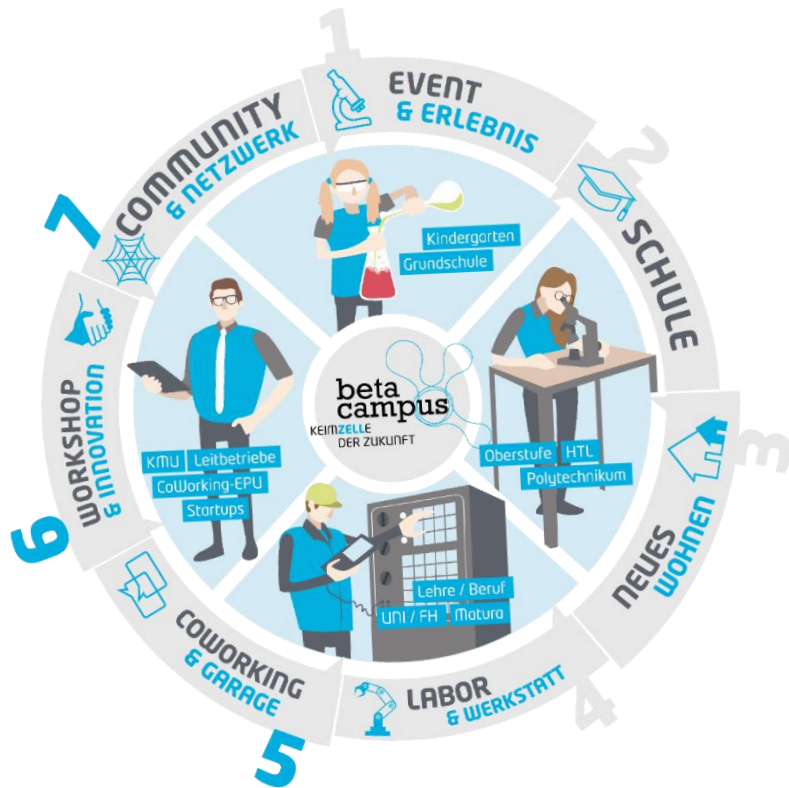
**Georg Staudinger** | Diligentia  
Kassier

**Ferdinand Mayrhofer** | Worthington Industries  
Rechnungsprüfer

**Hans Gold** | Knorr Bremse GmbH Division IFE  
Kassier Stv.

**Elmar Leitl** | Raiffeisenbank Ybbstal  
Rechnungsprüfer

# Die 7 Leistungsbereiche



## Unser Ziel

„Jeder Leistungsbereich löst ein **Zukunfts-Versprechen** ein: Die Zukunft des Wohnens, die Zukunft der Zusammenarbeit etc.“

NEUES WOHNEN

## Daten

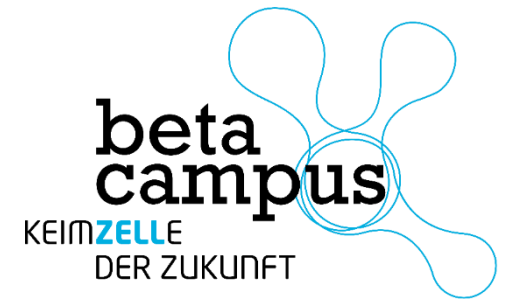
Der Zukunfts-Campus bietet Raum für:

- 150 junge BewohnerInnen
- 50 Arbeitsplätze
- 60 SchülerInnen

SCHULE

COWORKING & GARAGE

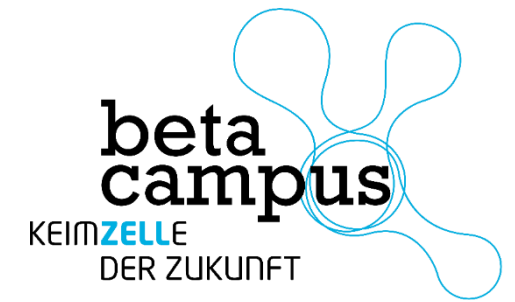
EVENT & ERLEBNIS



# Coworking...



# ...mehr als nur ein Arbeitsplatz

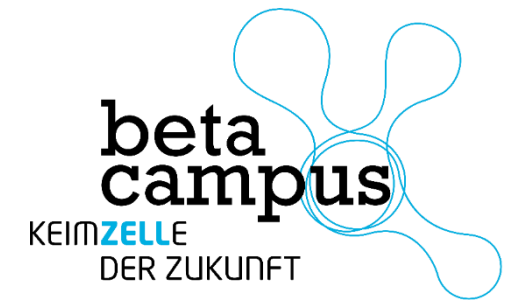
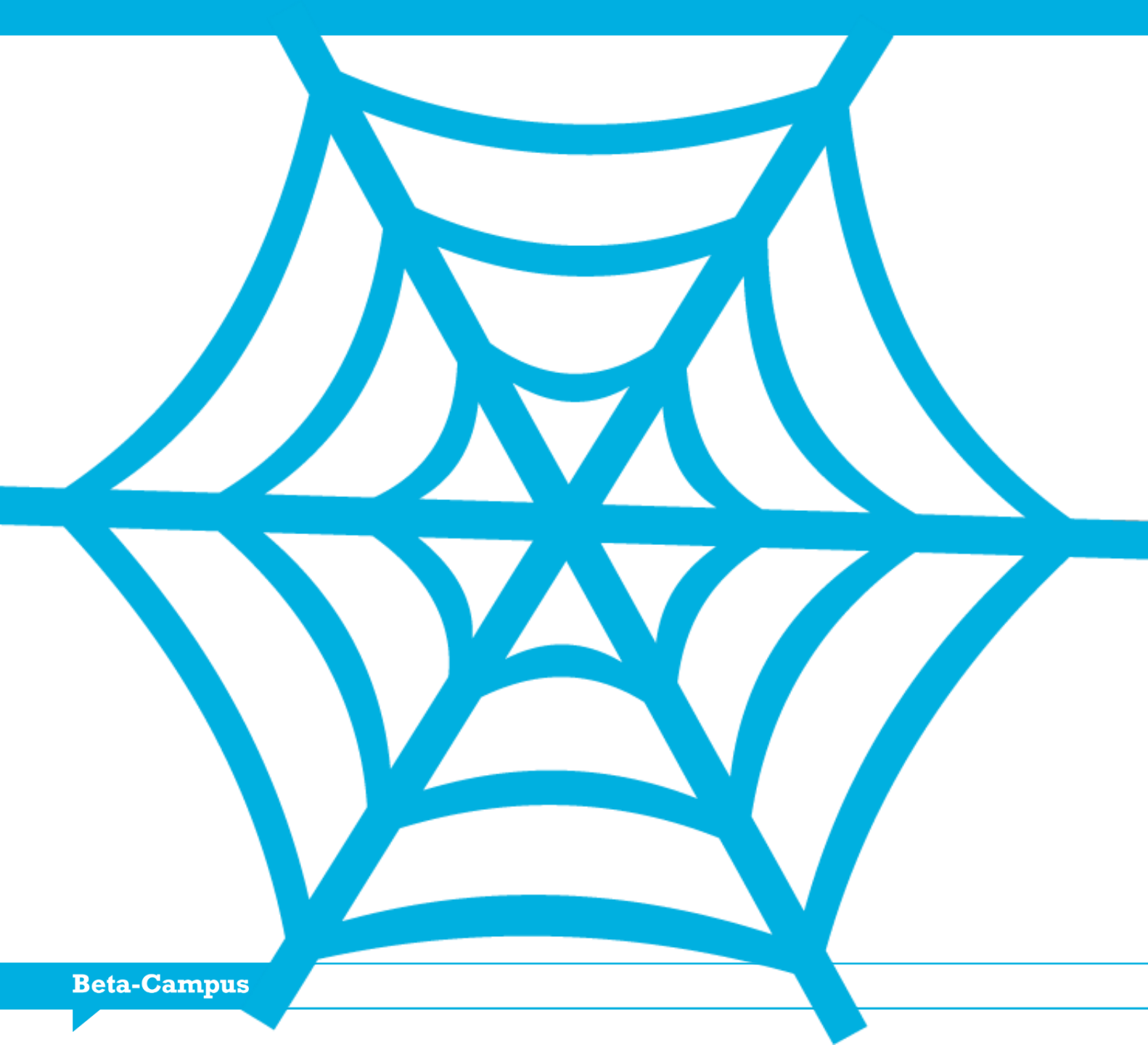




# Workshop & Innovation...

# ...bietet Raum für neue Ideen



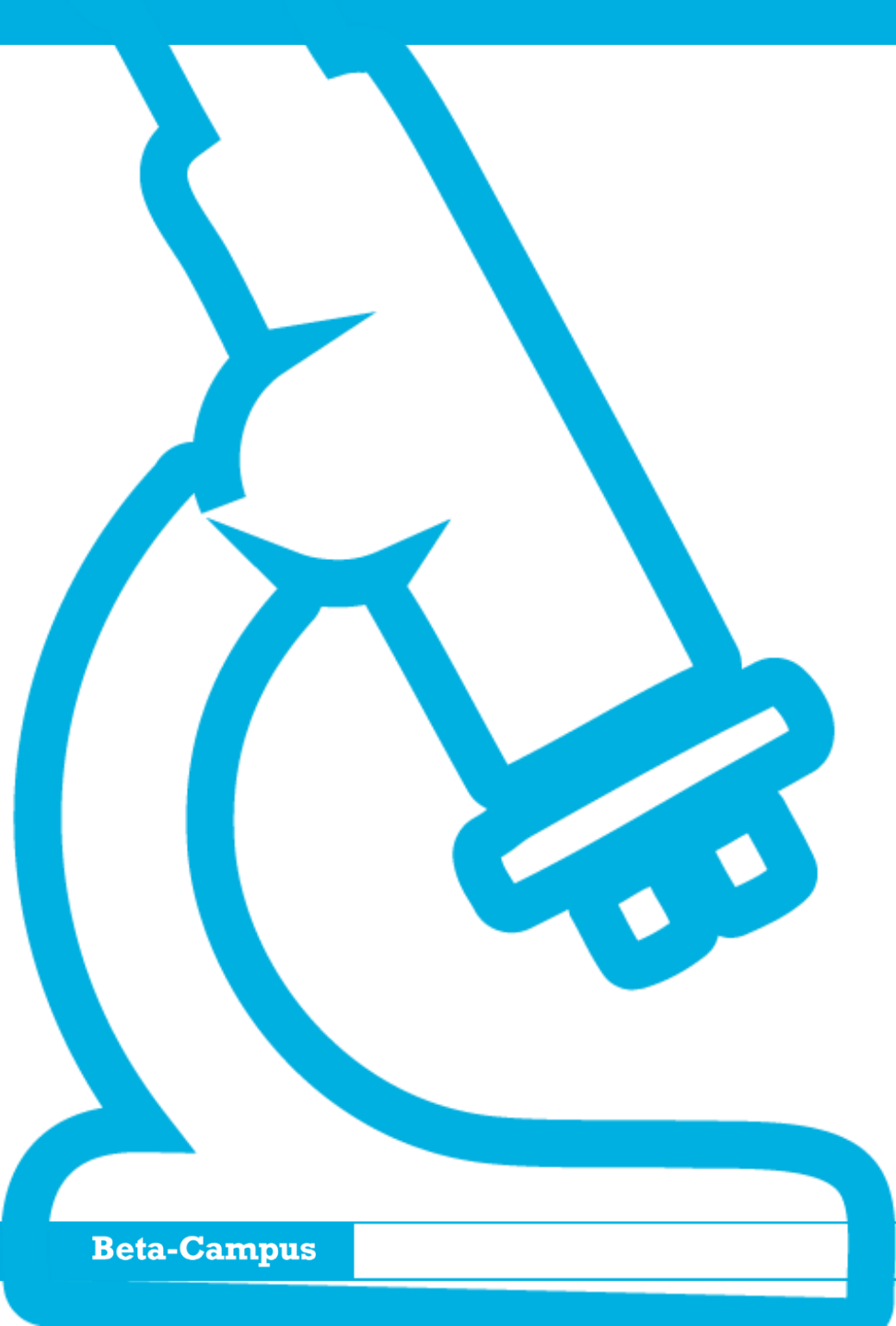


# Community & Netzwerk...



# ...ein Netz, viele Werke

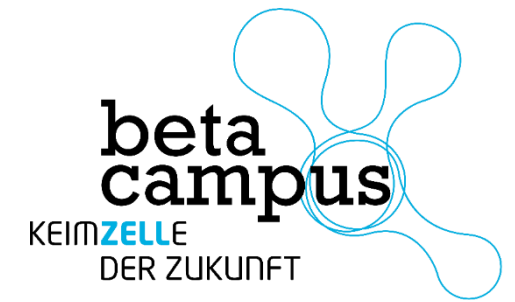




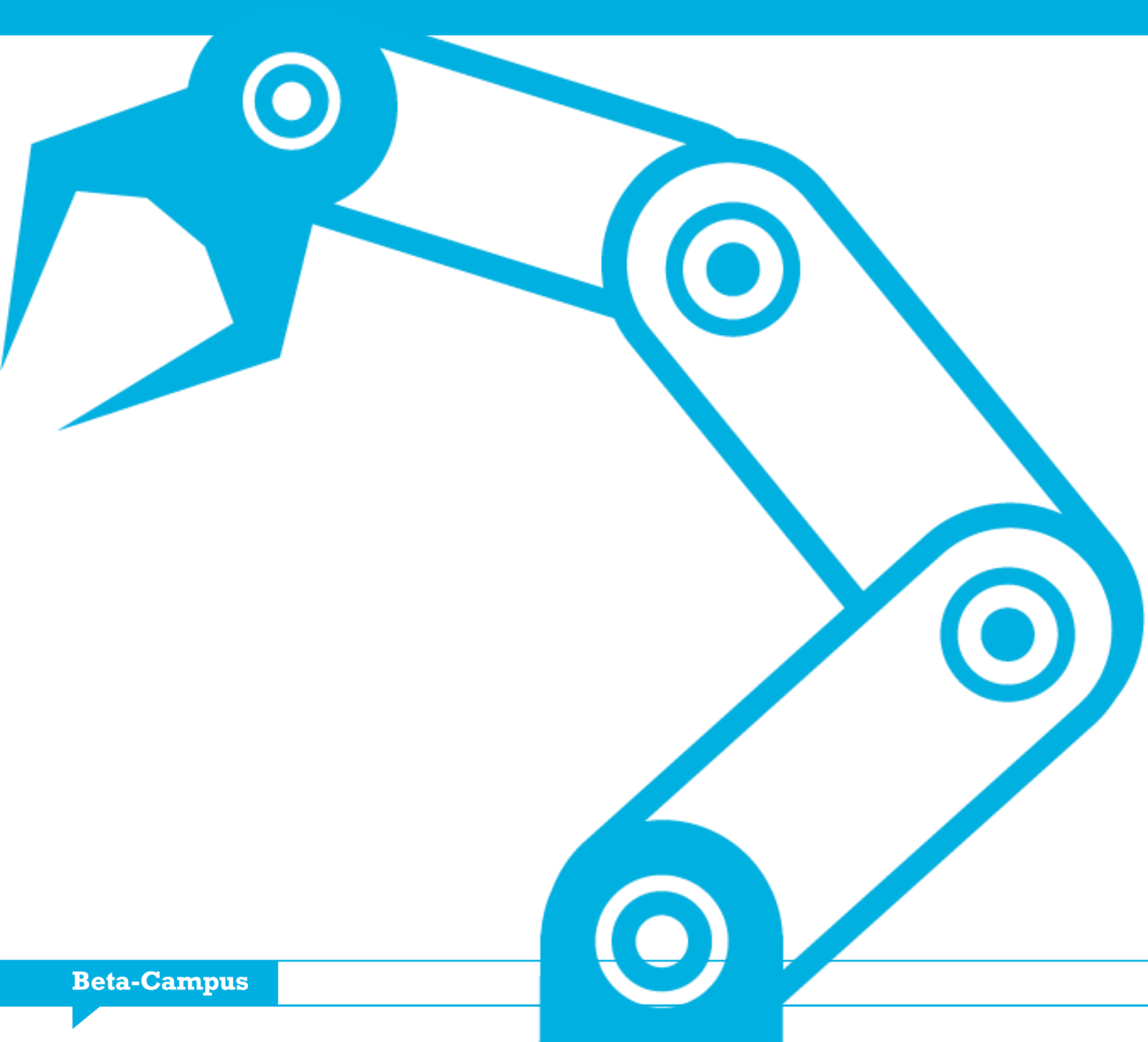
# Event & Erlebnis...



# ...wo das Erleben groß ist







# Labor & Werkstatt...

# ...zB 3D-Druck



## Technische Spezifikationen

EL-11 3D-Drucker von Evo-Tech (<https://evo-tech.eu/>)

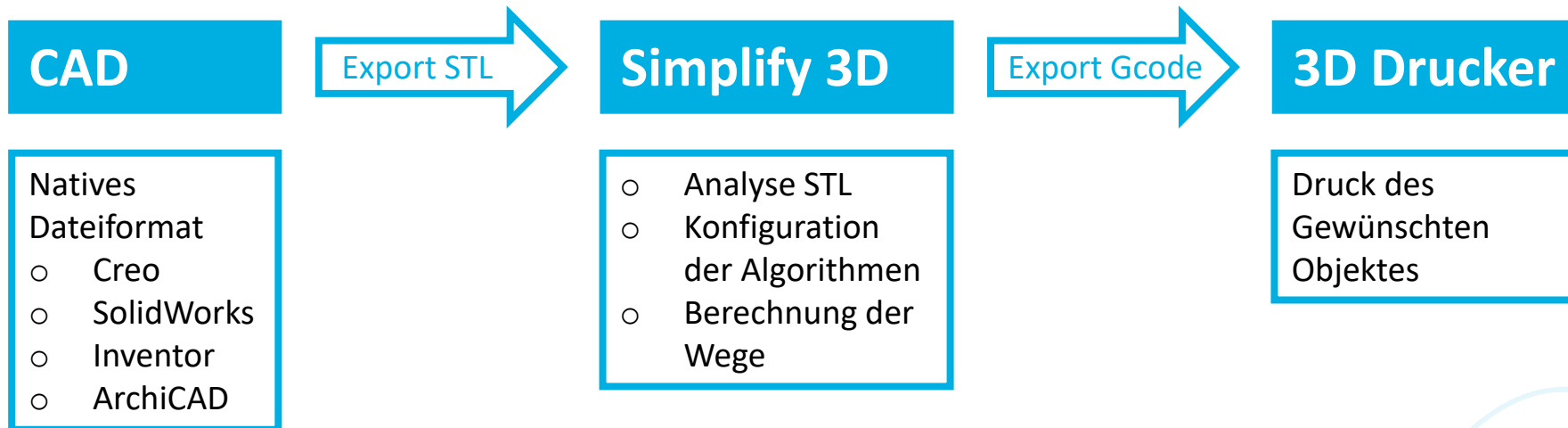
- FDM - Fused Deposition Modeling Drucker, d.h. linienweise Extrusion und Auftragung von Kunststoff
- Kunststoffbauteile bis zu einer Größe von 270 x 200 x 210 mm (B x T x H) druckbar
- Geschlossener, beheizter Innenraum (Hochtemperaturdüse bis 330°C möglich)
- 12 verschiedene, technische Kunststoffe – auch Metall-gefüllte Filamente verwendbar



# 3D-Druck



## Workflow & Anforderungen



Druck File muss vorab als STL-Datei erstellt werden (Auflösung 0,01 mm) – dieser Vorgang kann nicht am Beta Campus erfolgen



# 3D-Druck



## Druckbare Kunststoffarten

- ABS kommt am häufigsten zum Einsatz
- Weitere elastische, flammhemmende, elektrisch isolierende und Metall-gefüllte Kunststoffe:
  - PPS (Polyphenylsulfid)
  - ABS FR (Acrylnitril Butadien-Styrol Fire retardant)
  - ASA (Acrylester-Styrol-Acrylnitril)
  - Iglidur
  - PLA (Polylactid)
  - HIPS (High Impact Polystyrol)
  - ...
- Details unter <https://evo-tech.eu/filamente>

# 3D-Druck



## Kosten & Ansprechpartner

### Kosten für einen Druckjob:

- 1 €/Stunde Druckbetrieb (für Beta-Campus Mitglieder) bzw. 2 €/Stunde für andere Interessenten, mindestens jedoch 10 € bzw. 20 € (jeweils für Beta-Campus bzw. Nicht Beta-Campus Mitglieder)
- Verbrauchsmaterial wird extra berechnet, in der Regel ist mit 10 bis 30 € zusätzlich zu rechnen (kann vor dem Druckjob genau kalkuliert werden)

### Ansprechpartner:

Andreas Kornherr | [a.kornherr@zukunftsakademie.or.at](mailto:a.kornherr@zukunftsakademie.or.at)

- STL-Files können direkt per E-Mail geschickt werden

3D-Druck am Beta-Campus:  
<https://youtu.be/KaxqRxThh4k>

# Beta-Campus Facts

Eröffnung 31.10.2018

Diverse umgesetzte Workshops / Netzwerktreffen

- Regionssymposium Kleines Ybbstal
- Wirtschaft 2050 Klimakonferenz
- Get the Most Academy
- Lean Netzwerktreffen
- IV Stammtisch Mostviertel
- ...

Gründung Verein Beta-Campus 02/2019

Aktuell 42 Mitgliedsunternehmen

Bisher 105 Veranstaltungen im IdeaLab (Stand 06/2019)



# Im Fokus 2019

3D Druck

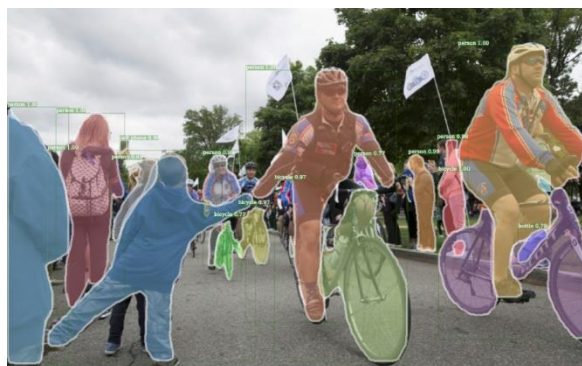


Fotostudio – FALKEmedia

KI Bilderkennung



Architektur-Wettbewerb



LEHRE mit MATURA

Neue berufliche Aufstiegsperspektiven für junge Leute



# Mitgliedschaft - Beitragssystem



*Ordentlicher Mitgliedsbeitrag\**

*30€*

*pro Mitarbeiter*

*pro Jahr*

*max. 1000 MA, ab 2019*

*Außerordentlicher Mitgliedsbeitrag*

*30€*

*pro Mitarbeiter*

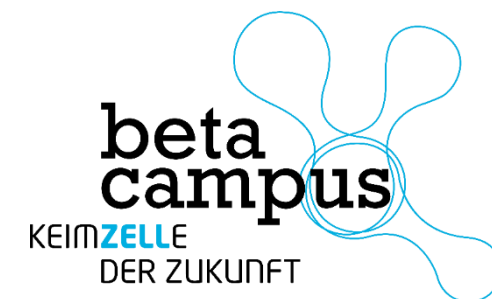
*für 10 Jahre*

*max. 1000 MA, 2022-2031*

*\*Unternehmen, die ab 1.3.2019 als ordentliches Mitglied dem Verein beitreten, werden Leistungen in Höhe des Mitgliedsbeitrags in Form von Credits zur Verfügung gestellt.*

*Der Mitgliedsbeitrag beträgt in jedem Fall mindestens 300 €.*

# Möglichkeiten & Preise



	Mitglieder*	Nicht-Mitglieder
Coworking	x	20 € / Tag 150 € / 10er Block 200 € / 1 Monat
Nutzung IdeaLab	x	420 € / ganztags 300 € / halbtags
Nutzung Besprechungsraum	x	20 € /h 70 € / halbtags 120 € / ganztags
Community-Management	x	
Netzwerk-(Formate)	x	
Ausstellungs- und Eventflächen	x	
Low- und Hightech-Werkstätten	x	
Workshops im IdeaLab	x	

\*Eigene Beta-Campus Währung: Mitglieder können die Leistungen in Form von „Credits“ nutzen.



# Kontakt und weitere Infos



Verena Brandstetter

+43 664 9153406

v.brandstetter@zukunftsakademie.or.at

Andreas Kornherr

+43 664 848 26 90

a.kornherr@zukunftsakademie.or.at

[www.beta-campus.at](http://www.beta-campus.at)

# Investitionskosten/Partner



<i>Edelrohbau</i>	18 Mio. €
<i>Tiefgarage/Nebenflächen</i>	2 Mio. €
<i>Ausstattung innen</i>	4 Mio. €
<i>Gesamt</i>	24 Mio. €



*Unternehmen  
Eigenkapital*

3 Mio. Euro

*Waidhofen /  
Polytechn. Schule*

3 Mio. Euro

*EcoPlus*

**Angefragt**  
4,5 Mio. Euro

*(Young) Housing / Alpenland*

**Errichtung zugesagt**  
13,5 Mio. Euro



**beta  
campus**  
KEIM**ZELLE**  
DER ZUKUNFT